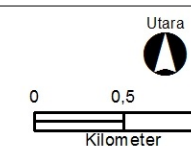




**PETA RAWAN GEMPA TEKTONIK
KEC. IMOIRI, BANTUL**

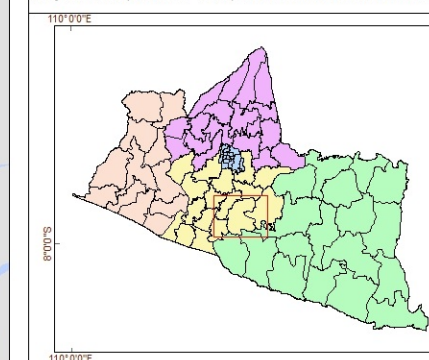


KETERANGAN

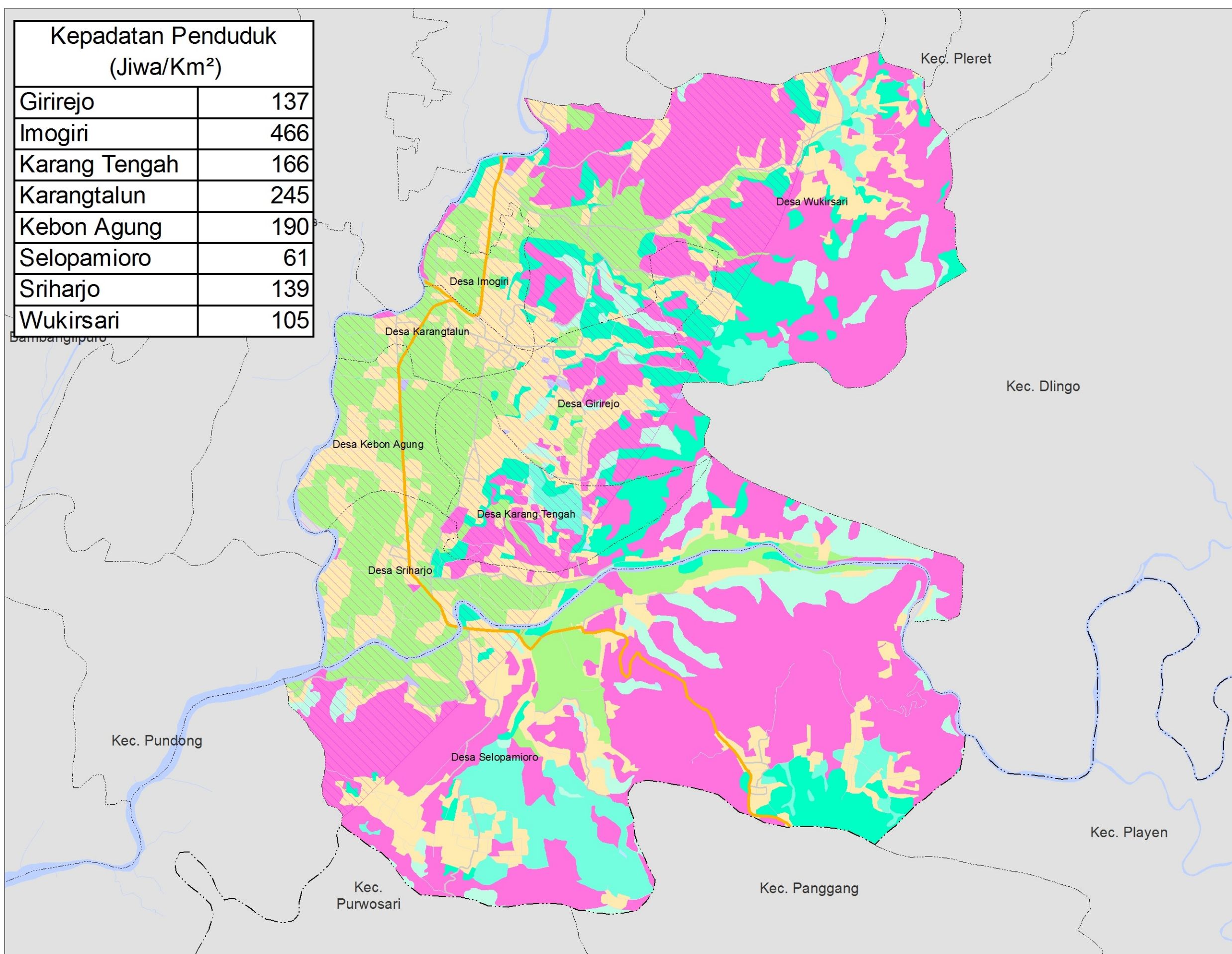
- Jalan Provinsi
- Jalan Lokal
- Jalan Lain
- Batas Kabupaten
- Batas Kecamatan
- Batas Desa
- Sungai
- Zonasi Rawan Gempa Tektonik
- Semak-Belukar
- Permukiman
- Hutan
- Kebun/Pekarangan
- Lapangan Rumpuk
- Sawah Irigasi
- Sawah Tadah Hujan
- Tegalan
- Pasir
- Perairan

Sumber data:
- Peta Rupabumi Indonesia, skala 1 : 25.000 tahun 2006

Proyeksi UTM/WGS 84 - 49S | Satuan Koordinat dalam Meter



Kepadatan Penduduk (Jiwa/Km ²)	
Girirejo	137
Imogiri	466
Karang Tengah	166
Karangtalun	245
Kebon Agung	190
Selopamioro	61
Sriharjo	139
Wukirsari	105



Kec. Pundong

Kec. Purwosari

Kec. Panggang

Kec. Dlingo

Kec. Playen

Kec. Pleret

Desa Wukirsari

Desa Imogiri

Desa Karangtalun

Desa Girirejo

Desa Kebon Agung

Desa Karang Tengah

Desa Sriharjo

Desa Selopamioro